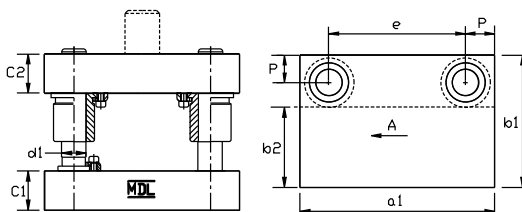


# PELARSTÄLL

## Standard, Typ D72

1. Välj styrelare, typ och längd. Se sidan B:7–8.
2. Välj bussning, typ och längd. Se sidan B:9.
3. Fästapp och läge. Se sidan H:11.
4. Passningsklass 2 levereras som standard om ej annat anges.



Artikelnr	Arbetsyta A		b1	C1 ±1	C2 ±1	d1	P	e
	a1	b2						
D72.012.006	125							69
D72.016.006	160	63	108	25	20	20	28	104
D72.020.006	200							144
D72.016.008	160					25	39	82
D72.020.008	200	80	143	32	25			122
D72.025.008	250							172
D72.020.010	200			40	32	32	43	122
D72.025.010	250	100	163					172
D72.031.010	315							237
D72.020.012	200					32	43	114
D72.025.012	250	125	195					164
D72.031.012	315							229
D72.025.016	250			50	40	40	52	164
D72.031.016	315	160	230					229
D72.031.020	315	200	284	56	50	40	52	211