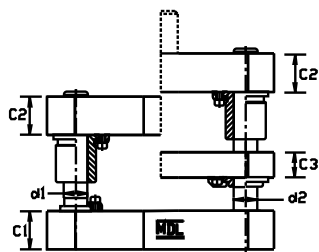


PELARSTÄLL

Standard, Typ D73

D63 med mellanplatta

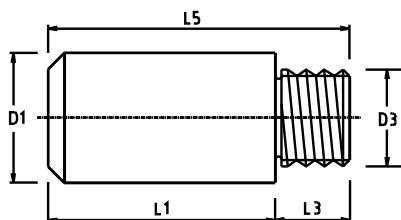
1. Välj styrpelare, typ och längd. Se sidan B:7–8.
2. Välj busning, typ och längd. Se sidan B:9.
3. Fäststapp och läge. Se sidan H:11.
4. Passningsklass 2 levereras som standard om ej annat anges.



| Artikelnr | a2 | Arbetsyta A | | b2 | C1 ±1 | C2 ±1 | C3 ±1 | d1/d2 | ≈e5 | t | e1 | ≈e4 | w |
|-------------|-----|-------------|-----|-----|-------|-------|-------|-------|-----|-----|-----|-----|-----|
| | | a1 | b1 | | | | | | | | | | |
| D73.016.010 | 235 | 165 | 100 | 260 | 32 | 25 | 25 | 24/25 | 147 | 78 | 193 | 125 | 271 |
| D73.020.010 | 271 | 200 | | | | | | | | | 218 | 160 | 296 |
| D73.024.010 | 310 | 240 | | | | | | | | | 249 | 200 | 327 |
| D73.029.010 | 357 | 290 | | | | | | | | | 290 | 250 | 368 |
| D73.020.012 | 282 | 200 | 125 | 300 | 40 | 32 | 28 | 30/32 | 179 | 86 | 240 | 160 | 326 |
| D73.024.012 | 322 | 240 | | | | | | | | | 269 | 200 | 355 |
| D73.029.012 | 371 | 290 | | | | | | | | | 308 | 250 | 394 |
| D73.035.012 | 433 | 355 | | | | | | | | | 363 | 315 | 449 |
| D73.024.016 | 322 | 240 | 160 | 335 | 50 | 40 | 32 | 30/32 | 214 | 104 | 293 | 200 | 379 |
| D73.029.016 | 372 | 290 | | | | | | | | | 329 | 200 | 379 |
| D73.035.016 | 435 | 355 | | | | | | | | | 381 | 315 | 467 |
| D73.029.020 | 398 | 290 | 200 | 410 | 50 | 40 | 32 | 38/40 | 263 | 104 | 363 | 250 | 467 |
| D73.035.020 | 462 | 355 | | | | | | | | | 411 | 315 | 515 |
| D73.035.025 | 462 | 355 | | | | | | | | | 444 | 315 | 548 |

FÄSTAPPAR

Välj dessa fästappar till pelarställ.



| D1 | D3 | L1 | L3 | L5 | Art nr |
|-----|-----------|----|----|-----|-------------|
| 25 | M16 x 1,5 | 40 | 18 | 58 | A30 020 010 |
| 25 | M16 x 1,5 | 45 | 23 | 68 | A30 020 020 |
| 25 | M20 x 1,5 | 45 | 23 | 68 | A30 020 030 |
| 32 | M20 x 1,5 | 56 | 23 | 79 | A30 020 040 |
| 32* | M24 x 1,5 | 56 | 23 | 79 | A30 020 050 |
| 40* | M24 x 1,5 | 70 | 23 | 93 | A30 020 060 |
| 40* | M30 x 2 | 70 | 23 | 93 | A30 020 070 |
| 50* | M30 x 2 | 80 | 28 | 108 | A30 020 080 |
| 65 | M42 x 3 | 90 | 30 | 120 | A30 020 090 |

*Lagerföres.