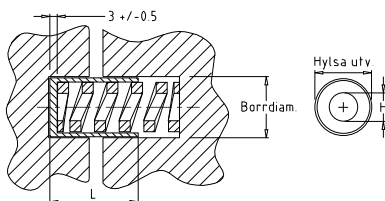


FJÄDERHYLSA

Eliminerar risken att delar från brustna fjädrar skadar ömtåliga verktygsytor.

Var god notera att fjäderbrunnen måste anpassas för att acceptera fjäder-hylsans diameter.

Välj största möjliga längd som tillåts när fjädern är i sitt komprimerade läge.



Beställningsexempel: 4005 20 025

Nom fjäder dia	Hål dia i platta	Rör utv	H dia
20	24	21,7	11
25	30	28,0	14
32	36	34,4	19
40	43	40,8	25
50	56	53,4	35

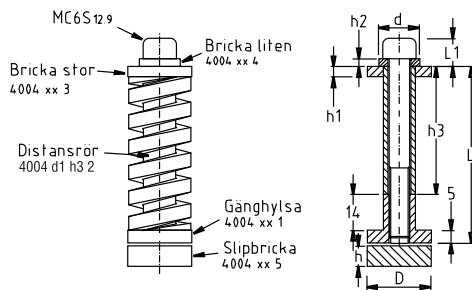
L	Till fjädderdiameter				
	20	25	32	40	50
25	20-25	25-25	32-25		
32	20-32	25-32	32-32		
38	20-38	25-38	32-38	40-38	50-38
44	20-44	25-44	32-44	40-44	50-44
51	20-51	25-51	32-51	40-51	50-51
57	20-57	25-57	32-57	40-57	50-57
64	20-64	25-64	32-64	40-64	50-64
70	20-70	25-70	32-70	40-70	50-70
76	20-76	25-76	32-76	40-76	50-76
83	20-83	25-83	32-83	40-83	50-83
89	20-89	25-89	32-89	40-89	50-89
95	20-95	25-95	32-95	40-95	50-95
102	20-102	25-102	32-102	40-102	50-102
108	20-108	25-108	32-108	40-108	50-108
114	20-114	25-114	32-114	40-114	50-114
121	20-121	25-121	32-121	40-121	50-121
127	20-127	25-127	32-127	40-127	50-127
140	20-140	25-140	32-140	40-140	50-140
152	20-152	25-152	32-152	40-152	50-152
165	20-165	25-165	32-165	40-165	50-165
178	20-178	25-178	32-178	40-178	50-178
203	20-203	25-203	32-203	40-203	50-203
229	20-229	25-229	32-229	40-229	50-229
254	20-254	25-254	32-254	40-254	50-254
279					50-279
305					50-305

Ej lagerförd artikel.

KOMPLETTA FJÄDERPAKET

Vid beställning v g ange följande:

1. Beställningsnummer för kpl. Fjäderpaket
Ex för fjäder 20x25 ger 4004 20 032 (se tabell för D och L)
2. Beställningsnummer för ev slipbricka. Ex 4004 20 5.
3. Fjäderserie 2000 med färg. (Grön, blå, röd, gul)
4. Förspänning justeras mot prillägg. (H3 anpassas)



Fjäder dia	Fjäderlängd	L	L1	D	d	Förspänning	h3
20	25	32	9	20	13	2	13
	32	39	9	20	13	2	20
	38	44	9	20	13	3	25
	44	49	9	20	13	4	30
	51	57	9	20	13	3	38
	64	69	9	20	13	4	50
	76	82	9	20	13	3	63
	89	94	9	20	13	4	75
25	25	32	11	25	16	2	13
	32	39	11	25	16	2	20
	38	44	11	25	16	3	25
	44	49	11	25	16	4	30
	51	57	11	25	16	3	38
	64	69	11	25	16	4	50
	76	82	11	25	16	3	63
	89	94	11	25	16	4	75
102	107	11	25	16	4	88	
115	119	11	25	16	5	100	
32	38	44	13	32	19	3	25
	44	49	13	32	19	4	30
	51	57	13	32	19	3	38
	64	69	13	32	19	4	50
	76	82	13	32	19	3	63
	89	94	13	32	19	4	75
	102	107	13	32	19	4	88
	115	119	13	32	19	5	100
	127	131	13	32	19	5	112
	140	144	13	32	19	5	125
	152	154	13	32	19	7	135
	178	179	13	32	19	8	160
203	203	13	32	19	9	184	

KOMPLETTA FJÄDERPAKET forts.

Fjäder dia	Fjäderlängd	L	L1	D	d	Förspänning	h3
40	51	57	16	40	22	4	38
	64	69	16	40	22	5	50
	76	82	16	40	22	4	63
	89	94	16	40	22	5	75
	102	107	16	40	22	5	88
	115	119	16	40	22	6	100
	127	131	16	40	22	6	112
	140	144	16	40	22	6	125
	152	154	16	40	22	8	135
	178	179	16	40	22	9	160
	203	203	16	40	22	10	184
	50	64	69	20	50	28	5
76		82	20	50	28	5	63
89		94	20	50	28	5	75
102		107	20	50	28	5	88
115		119	20	50	28	6	100
127		131	20	50	28	6	112
140		144	20	50	28	6	125
152		154	20	50	28	8	135
178		179	20	50	28	9	160
203		203	20	50	28	10	184

FJÄDERPAKETSDELAR

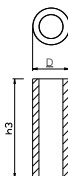
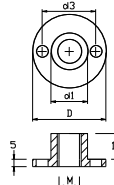
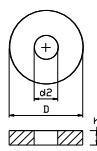
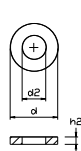
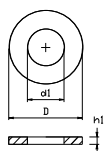
Bricka Stor
4004 D 3

Bricka Liten
4004 d 4

Slipbricka
4004 D 5

Gänghylsa
4004 D 1

Distansrör
4004 d1 h3 2



Nom fjäder dia D	Bricka stor	Bricka liten	Slipbricka	Gänghylsa	Distansrör*
20	4004 20 3	4004 20 4	4004 20 5	4004 20 1	4004 D h3
25	4004 25 3	4004 25 4	4004 25 5	4004 25 1	4004 D h3
32	4004 32 3	4004 32 4	4004 32 5	4004 32 1	4004 D h3
40	4004 40 3	4004 40 4	4004 40 5	4004 40 1	4004 D h3
50	4004 50 3	4004 50 4	4004 50 5	4004 50 1	4004 D h3

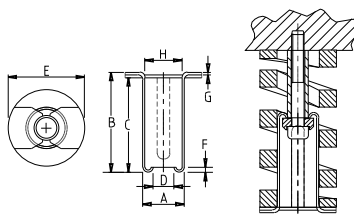
*Ex 4004 20 13

Måttabell för fjäderpaketsdelar

D -0,8/-0,5	d -0,8/-0,5	d1+0,2/+0,4	d2 +0,4/-0	d3	M	h1	h2	h
20	13	10,0	6,6	14	M6	4	3	8
25	16	13,0	8,5	18,5	M8	4	3	8
32	19	16,0	10,5	25	M10	4	3	10
40	23	20,0	12,5	30	M12	5	4	10
50	28	25,0	16,5	40	M16	5	4	10

FJÄDERHÅLLARE

Fjäderhållarens uppgift är att individuellt hålla fjädrarna på plats vid montering samt underhåll. En viss förspänning kan erhållas om ansatselement används. Ansatselementets rörelse tas upp inne i fjäderhållaren varvid frigång ej behöver borras.

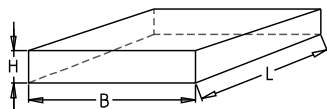


A	B	C	D	E	F	G	H	Ansatsselement se sid E:8	Art nr
20	48	45	10	37	4	1,3	15,8	1501 M6 xxx	4010 40 20 48
25	48	44	13,5	49	3	2	21,5	1501 M8 xxx	4010 50 25 48
25	73	70	13,5	49	3	2	21,5	1501 M8 xxx	4010 50 25 73

POLYURETAN PLATTOR

Lagerföres i Adipol 90 Sh.

Minsta kapade platta 250x250xH.



H	B	L
10	1000	1000
12		
15		
20		
25		
30		
35		
40		
50		

Övriga dimensioner och hårdheter efter förfrågan.

POLYURETAN SNÖREN

Hårdhet 90 Shore

Beställningsexempel: 1905 003 500

Längden L
Diametern D
Gruppnummer

D	L+/-5
2	500
3	
4	
5	
6	
8	
10	

