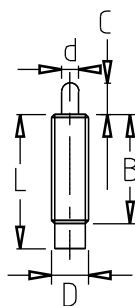


UPPLYFTARE med tryckfjäder, två hårdheter.

Beställningsexempel: 1705 EM 12 10 G

Artikel nummer

Gruppenummer



Liten kraft. Grön färgmärkning.

Artikelnr	D mm	C mm	L mm	B mm	d mm	Initialkraft daN	Slutkraft daN	Special- nyckel
EM12 10G	M12	10	43	35	5,5	0,4	2	12
EM16 10G	M16	10	60	35	7,5	1,3	4	16
EM16 15G		15	60			1,0		
EM16 20G		20	80			1,3		
EM16 30G		30	125			1,8		
EM16 40G		40	150			1,3		
EM16 50G		50	150			1,3		
EM24 15G	M24	15	60	45	10	2,0	10	24

Stor kraft. Röd färgmärkning.

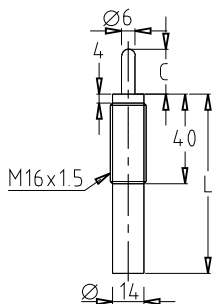
Artikelnr	D mm	C mm	L mm	B mm	d mm	Initialkraft daN	Slutkraft daN	Special- nyckel
EM12 10R	M12	10	43	35	5,5	0,7	4	12
EM16 10R	M16	10	60	35	7,5	2,7	8	16
EM16 15R		15	60			1,5		
EM16 20R		20	80			1,7		
EM16 30R		30	125			2,0		
EM16 40R		40	150			2,6		
EM16 50R		50	150			2,6		
EM24 15R	M24	15	60	45	10	4,0	20	24

Monteras med specialnyckel, se sid F:4.

GASFJÄDERUPPLYFTARE

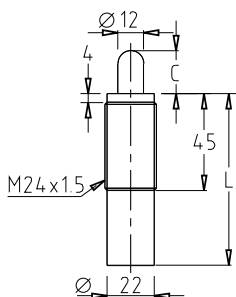
Beställningsexempel: 1704 EG16 20 20

Laddtryck (bar)
Slaglängden C
Artikelnummer
Gruppenummer



Artikelnr	C mm	L mm	Initialkraft daN vid		Special- nyckel
			20 bar	150 bar	
			Laddtryck		
EG16 20	20	80	6	42	16
EG16 30	30	90			
EG16 40	40	100			
EG16 50	50	110			
EG16 60	60	120			
EG16 70	70	130			
EG16 80	80	140			
EG16 100	100	160			

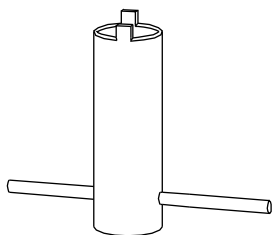
Slutkraft är 1,6 x initialkraft. Laddtryck är standard 20 bar och levereras om inget annat anges. Laddtryck mellan 20–150 bar levereras på begäran. Ange önskad initialkraft.



Artikelnr	C mm	L mm	Initialkraft daN vid		Special- nyckel
			20 bar	150 bar	
			Laddtryck		
EG24 20	20	80	23	170	24
EG24 30	30	90			
EG24 40	40	100			
EG24 50	50	110			
EG24 60	60	120			
EG24 70	70	130			
EG24 80	80	140			
EG24 100	100	160			

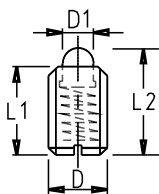
Slutkraft är 1,6 x initialkraft. Laddtryck är standard 20 bar och levereras om inget annat anges. Laddtryck mellan 20–150 bar levereras på begäran. Ange önskad initialkraft.

Specialnyckel



Artikelnr	För EM/EG
1706 EG CH 12	12
1706 EG CH 16	16
1706 EG CH 24	24

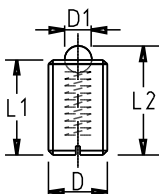
FJÄDRANDE TRYCKSTIFT



Form B med mejselspår. Gruppnummer 1700.

Beställningsexempel: 1700 M10

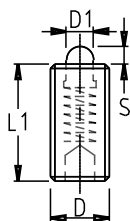
D	D1	L1	L2	Fjäder våg	Tryck början (N)	Tryck slut (N)
M10	4,5	19	21,5	2,5	19	42
M16	8,5	24	28,5	4,5	38	78



Form K med mejselspår. Gruppnummer 1701.

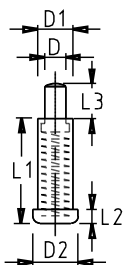
Beställningsexempel: 1701 M03

D	D1	L1	L2	Tryck våg	Tryck början (N)	Fjäder slut (N)
M3	1,5	7	7,4	0,4	3	4,5
M4	2,5	9	9,8	0,8	6	14,5
M5	3,0	12	12,9	0,9	8	14
M6	3,5	14	15,0	1,0	11	18
M8	4,5	16	17,5	1,5	18	31
M10	6,0	19	21,0	2,0	24	45
M12	8,0	22	24,5	2,5	26	49
M16	10,0	24	27,5	3,5	41	86



Form N med insexgrepp och mejselspår i topp. Gruppnummer 1702. Best.ex: 1702 M04

D	D1	L1	Insex- grepp	S	Tryck början (N)	Tryck slut (N)
M3	1,0	12	0,7	1,0	2	4
M4	1,5	15	1,3	1,5	5	16
M5	2,4	18	1,5	2,3	6	19
M6	2,7	20	2,0	2,5	7	19
M8	3,5	22	2,5	3,0	9	39
M10	4,0	22	3,0	3,0	9	39
M12	6,0	28	4,0	4,0	10	53
M16	7,5	32	5,0	5,0	45	100



Form R Gruppnummer 1703.

Beställningsexempel: 1703 M10

D1 +0/-0,05	D	D2	L1	L2	L3	Fjäder våg	Tryck början(N)	Tryck slut(N)
10	5,9	13	30	4	10	5,5	45	110