

# ANSATSELEMENT A

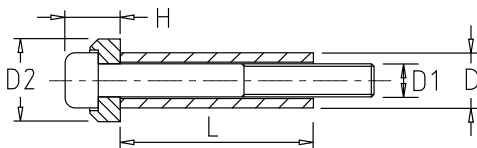
Hylsa: Härdad 40 –50 HRC

Skruv: 12.9

Tolerans rör: h9

Beställningsexempel: 1501 M06 020

Längden L  
Gången D1  
Gruppennummer



D D1 D2 H	10 M6 15 10	12,5 M8 19 13	15 M10 23 15	17,5 M12 27 18	23 M16 34 24
L +0,15/-0					
20	x				
25	x				
30	x	x	x		
35	x	x	x		
40	x	x	x	x	
45	x	x	x	x	
50	x	x	x	x	x
55	x	x	x	x	
60	x	x	x	x	x
70		x	x	x	x
80		x	x	x	x
90			x	x	x
100			x	x	x
120				x	x

# ANSATSELEMENT B

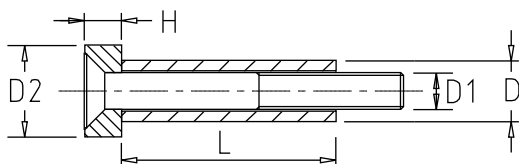
**Hylsa:** Härdad 40 –50 HRC

**Skruv:** 10.9

**Tolerans rör:** h9

**Beställningsexempel:** 1502 M06 020

Längden L  
Gången D1  
Gruppnummer



D D1 D2 H	10 M6 15 6	12,5 M8 19 8	15 M10 23 10	17,5 M12 27 12	23 M16 34 16
L +0,15/-0					
20	x				
25	x				
30	x	x	x		
35	x	x	x		
40	x	x	x	x	
45	x	x	x	x	
50	x	x	x	x	x
55		x	x	x	
60		x	x	x	x
70			x	x	x
80			x		x
90					x
100					x
110					x