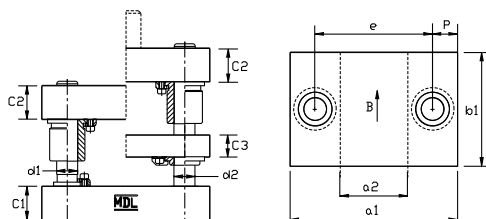


PELARSTÄLL

Standard, Typ D91

1. Välj styrpelare, typ och längd. Se sidan B:7–8.
2. Välj bussning, typ och längd. Se sidan B:9.
3. Fästtapp och läge. Se sidan H:11.
4. Passningsklass 2 levereras som standard om ej annat anges.

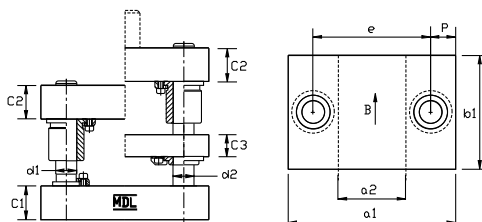


Artikelnr	a1	Arbetsyta B		C1 ±1	C2 ±1	C3 ±1	d1/d2	E	P	
		a2	b1							
D91.125.016 D91.225.016 D91.325.016 D91.425.016	250	127	160	32	32	32	24/25	174	38	
D91.125.020 D91.225.020 D91.325.020 D91.425.020				200	32					32
D91.125.025 D91.225.025 D91.325.025 D91.425.025					250					32
D91.131.020 D91.231.020 D91.331.020 D91.431.020			200							32
D91.131.025 D91.231.025 D91.331.025 D91.431.025				250						32
D91.131.031 D91.231.031 D91.331.031 D91.431.031					315					40
D91.140.020 D91.240.020 D91.340.020 D91.440.020		200	40							40
D91.140.025 D91.240.025 D91.340.025 D91.440.025			250	40						40
D91.140.031 D91.240.031 D91.340.031 D91.440.031				315	40					40
D91.140.040 D91.240.040 D91.340.040 D91.440.040		400			40					40
			400		40					50
				50	40					
	50	50								

PELARSTÄLL

Standard, Typ D91 forts

1. Välj styrelare, typ och längd. Se sidan B:7–8.
2. Välj bussning, typ och längd. Se sidan B:9.
3. Fästapp och läge. Se sidan H:11.
4. Passningsklass 2 levereras som standard om ej annat anges.



Artikelnr	a1	Arbetsyta B		C1 ±1	C2 ±1	C3 ±1	d1/d2	E	P		
		a2	b1								
D91.150.025 D91.250.025 D91.350.025 D91.450.025	500	337	250	40	40	32	38/40	400	50		
D91.150.031 D91.250.031 D91.350.031 D91.450.031				315	40					40	
D91.150.040 D91.250.040 D91.350.040 D91.450.040					400					40	40
D91.150.050 D91.250.050 D91.350.050 D91.450.050										500	40
D91.163.031 D91.263.031 D91.363.031 D91.463.031			315								50
D91.163.040 D91.263.040 D91.363.040 D91.463.040				400							50
D91.163.050 D91.263.050 D91.363.050 D91.463.050					500						50
D91.163.063 D91.263.063 D91.363.063 D91.463.063										630	50
D91.171.040 D91.271.040 D91.371.040 D91.471.040			400								58
D91.171.050 D91.271.050 D91.371.050 D91.471.050				500							58
D91.171.063 D91.271.063 D91.371.063 D91.471.063					630						58