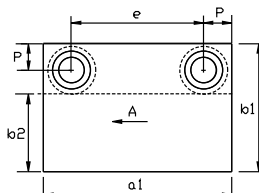
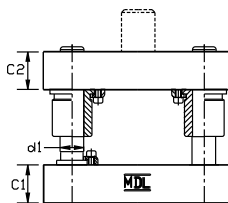


# PELARSTÄLL

## Standard, Typ D92

1. Välj styrpelare, typ och längd. Se sidan B:7–8.
2. Välj bussning, typ och längd. Se sidan B:9.
3. Fäststapp och läge. Se sidan H:11.
4. Passningsklass 2 levereras som standard om ej annat anges.

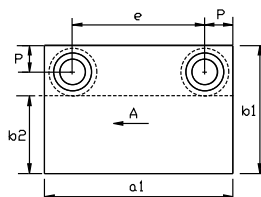
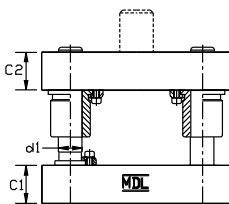


Artikelnr	Arbetsyta A		b1	C1 ±1	C2 ±1	d1	E	P				
	a1	b2										
D92.125.016 D92.225.016 D92.325.016 D92.425.016	250	98	160	32	32	25	174	38				
D92.125.020 D92.225.020 D92.325.020 D92.425.020				138	200				32	32		
D92.125.025 D92.225.025 D92.325.025 D92.425.025									188	250	32	32
D92.131.020 D92.231.020 D92.331.020 D92.431.020											128	200
D92.131.025 D92.231.025 D92.331.025 D92.431.025		178	250	32	32							
D92.131.031 D92.231.031 D92.331.031 D92.431.031				243	315							
D92.140.020 D92.240.020 D92.340.020 D92.440.020									128	200		
D92.140.025 D92.240.025 D92.340.025 D92.440.025											178	250
D92.140.031 D92.240.031 D92.340.031 D92.440.031		243	315									
D92.140.040 D92.240.040 D92.340.040 D92.440.040	318			400	40	40						

# PELARSTÄLL

## Standard, Typ D92 forts

1. Välj styrpelare, typ och längd. Se sidan B:7–8.
2. Välj bussning, typ och längd. Se sidan B:9.
3. Fästapp och läge. Se sidan H:11.
4. Passningsklass 2 levereras som standard om ej annat anges.



Artikelnr	Arbetsyta A		b1	C1 ±1	C2 ±1	d1	E	P				
	a1	b2										
D92.150.025 D92.250.025 D92.350.025 D92.450.025	500	168	250	40	40	40	400	50				
D92.150.031 D92.250.031 D92.350.031 D92.450.031				233	315				40	40		
D92.150.040 D92.250.040 D92.350.040 D92.450.040									318	400	40	40
D92.150.050 D92.250.050 D92.350.050 D92.450.050											418	500
D92.163.031 D92.263.031 D92.363.031 D92.463.031		217	315									
D92.163.040 D92.263.040 D92.363.040 D92.463.040				302	400							
D92.163.050 D92.263.050 D92.363.050 D92.463.050									402	500		
D92.163.063 D92.263.063 D92.363.063 D92.463.063											532	630
D92.171.040 D92.271.040 D92.371.040 D92.471.040		302	400									
D92.171.050 D92.271.050 D92.371.050 D92.471.050				402	500							
D92.171.063 D92.271.063 D92.371.063 D92.471.063									532	630		