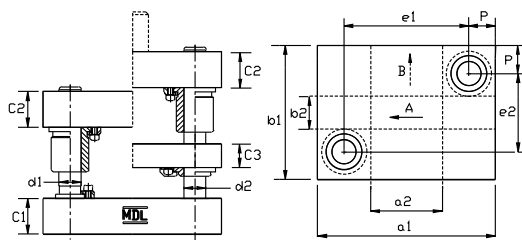


PELARSTÄLL

Standard, Typ D93

D83 med mellanplatta

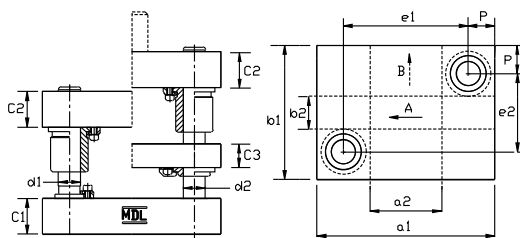
1. Välj styrpelare, typ och längd. Se sidan B:7–8.
2. Välj busning, typ och längd. Se sidan B:9.
3. Fäststapp och läge. Se sidan H:11.
4. Passningsklass 2 levereras som standard om ej annat anges.



Artikelnr	Arbetsyta A		Arbetsyta B		C1 ±1	C2 ±1	C3 ±1	d1/d2	e1	e2	P									
	a1	b2	a2	b1																
D93.125.016 D93.225.016 D93.325.016 D93.425.016	250	37	127	160	32	32	32	24/25	174	84	38									
D93.125.020 D93.225.020 D93.325.020 D93.425.020					77	200						32	32	40	40					
D93.125.025 D93.225.025 D93.325.025 D93.425.025												127	250			32	32	40	40	
D93.131.020 D93.231.020 D93.331.020 D93.431.020																56	200			32
D93.131.025 D93.231.025 D93.331.025 D93.431.025		106		171						32										32
D93.131.031 D93.231.031 D93.331.031 D93.431.031					171	315				40				40	50					50
D93.140.020 D93.240.020 D93.340.020 D93.440.020										56		200	40	40				50	50	
D93.140.025 D93.240.025 D93.340.025 D93.440.025													106	256		40	40			
D93.140.031 D93.240.031 D93.340.031 D93.440.031		171		315												40	40			
D93.140.040 D93.240.040 D93.340.040 D93.440.040					256	400									40	40	50			50

PELARSTÄLL Standard, Typ D93 D83 med mellanplatta forts.

1. Välj styrelare, typ och längd. Se sidan B:7–8.
2. Välj bussning, typ och längd. Se sidan B:9.
3. Fästapp och läge. Se sidan H:11.
4. Passningsklass 2 levereras som standard om ej annat anges.



Artikelnr	Arbetsyta A		Arbetsyta B		C1 ±1	C2 ±1	C3 ±1	d1/d2	e1	e2	P								
	a1	b2	a2	b1															
D93.150.025 D93.250.025 D93.350.025 D93.450.025	500	87	337	250	40	40	32	38/40	400	150	50								
D93.150.031 D93.250.031 D92.350.031 D93.450.031					152	315						40	40	50	50	215			
D93.150.040 D93.250.040 D93.350.040 D93.450.040												237	400	40	40		40	50	300
D93.150.050 D93.250.050 D93.350.050 D93.450.050														337	500		40	40	
D93.163.031 D93.263.031 D93.363.031 D93.463.031		120		315	50	50				58						50	195		
D93.163.040 D93.263.040 D93.363.040 D93.463.040					205	400				50						50		58	
D93.163.050 D93.263.050 D93.363.050 D93.463.050										305		500	50			50		58	50
D93.163.063 D93.263.063 D93.363.063 D93.463.063													435	630	50	50		58	50
D93.171.040 D93.271.040 D93.371.040 D93.471.040		205		400											58	58	63	58	280
D93.171.050 D93.271.050 D93.371.050 D93.471.050					305	515									58	58	63	58	
D93.171.063 D93.271.063 D93.371.063 D93.471.063										435		630			58	58	63	58	
															63	63	63	63	