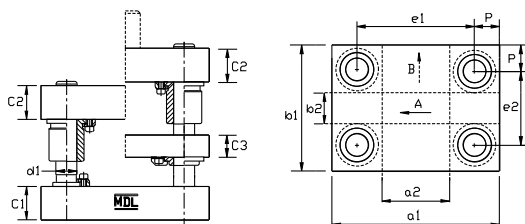


PELARSTÄLL Standard, Typ D94 D84 med mellanplatta

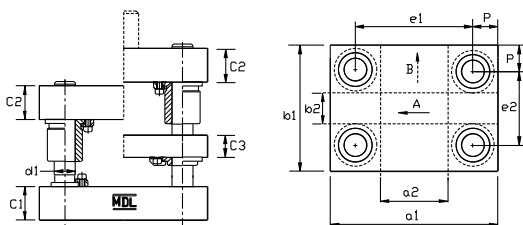
1. Välj styrelare, typ och längd. Se sidan B:7–8.
2. Välj bussning, typ och längd. Se sidan B:9.
3. Fästapp och läge. Se sidan H:11.
4. Passningsklass 2 levereras som standard om ej annat anges.
5. De två bakre pelarna är 2mm offset vardera utåt.
Kulstyrningar 3 mm.



Artikelnr	Arbetsyta A		Arbetsyta B		C1 ±1	C2 ±1	C3 ±1	d1	e1	e2	P						
	a1	b2	a2	b1													
D94.125.016 D94.225.016 D94.325.016 D94.425.016	250	37	127	160	32	32	32	25	174	84	38						
D94.125.020 D94.225.020 D94.325.020 D94.425.020					77	200						32	32	40	40		
D94.125.025 D94.225.025 D94.325.025 D94.425.025												127	250	32	32	40	40
D94.131.020 D94.231.020 D94.331.020 D94.431.020														77	200	32	32
D94.131.025 D94.231.025 D94.331.025 D94.431.025		127		192						32						32	40
D94.131.031 D94.231.031 D94.331.031 D94.431.031					192	315				40						40	50
D94.140.020 D94.240.020 D94.340.020 D94.440.020										77		200	40			40	50
D94.140.025 D94.240.025 D94.340.025 D94.440.025													127	277	40	40	50
D94.140.031 D94.240.031 D94.340.031 D94.440.031		171		315											40	40	50
D94.140.040 D94.240.040 D94.340.040 D94.440.040					256	400									40	40	50

PELARSTÄLL Standard, Typ D94 D84 med mellanplatta forts.

1. Välj styrpelare, typ och längd. Se sidan B:7-8.
2. Välj buskning, typ och längd. Se sidan B:9.
3. Fäststapp och läge. Se sidan H:11.
4. Passningsklass 2 levereras som standard om ej annat anges.
5. De två bakre pelarna är 2mm offset vardera utåt.
Kulstyrningar 3 mm.



Artikelnr	Arbetsyta A		Arbetsyta B		C1 ±1	C2 ±1	C3 ±1	d1	e1	e2	P				
	a1	b2	a2	b1											
D94.150.025 D94.250.025 D94.350.025 D94.450.025	500	106	356	250	40	40	32	32	410	160	45				
D94.150.032 D94.250.032 D94.350.032 D94.450.032					171	315						40	40		
D94.150.040 D94.250.040 D94.350.040 D94.450.040												256	400	40	40
D94.150.050 D94.250.050 D94.350.050 D94.450.050														356	500
D94.163.031 D94.263.031 D94.363.031 D94.463.031		152		315						50					
D94.163.040 D94.263.040 D94.363.040 D94.463.040					237	400				50					
D94.163.050 D94.263.050 D94.363.050 D94.463.050										337		500	50		
D94.163.063 D94.263.063 D94.363.063 D94.463.063													467	630	50
D94.171.040 D94.271.040 D94.371.040 D94.471.040		205		400											58
D94.171.050 D94.271.050 D94.371.050 D94.471.050					305	515									58
D94.171.063 D94.271.063 D94.371.063 D94.471.063										435		630			58
															63