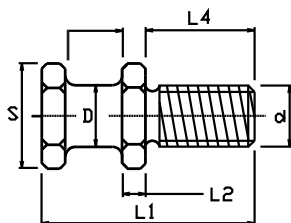


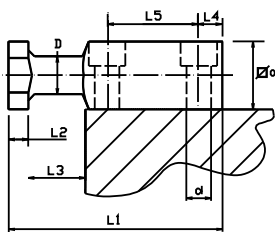
LYFTTAPP



D	Max belastning daN	d	L1	L2	L3	L4	S	Artikelnr
16	320	M16	55	7,5	20	20	24	A30.010.016
20	500	M20	68	8	20	32	30	A30.010.020
25	1000	M24	78	8	25	38	36	A30.010.024
32	1500	M30	95	10	32	45	41	A30.010.030
40	2500	M36	118	12	40	56	50	A30.010.036

Ej lagerförd artikel.

LYFTBOM

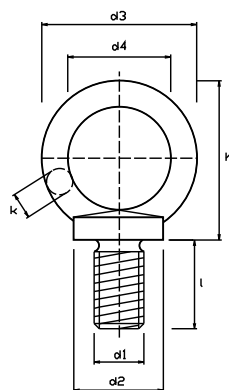


D	Max belastning daN	d	L1	L2	L3	L4	L5	α	Artikelnr
16	320	M8x30	80	6	20	10	34	20	A05.008.030
20	630	M10x35	90	8	25	10	37	25	A05.010.035
25	1250	M12x40	100	8	30	12	38	35	A05.012.040
32	2000	M16x55	120	10	32	16	46	40	A05.016.055
40	3200	M20x70	140	10	40	18	54	50	A05.020.070

Ej lagerförd artikel.

LYFTÖGLOR

DIN 580 Varmförzinkad



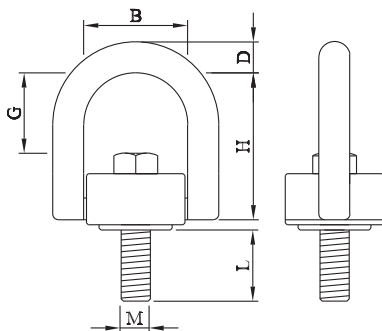
D1	Max belastning daN	d2	d3	d4	l	h	k	Artikelnr
M8	140	20	36	20	13	36	8	1810 M08
M10	230	25	45	25	17	45	10	1810 M10
M12	340	30	54	30	20,5	53	12	1810 M12
M16	700	35	63	35	27	62	14	1810 M16
M20	1200	40	72	40	30	71	16	1810 M20
M24	1800	50	90	50	36	90	20	1810 M24
M36*	5100	75	126	70	54	128	28	1810 M36
M42*	7000	80	144	80	63	147	32	1810 M42

*Markerar ej lagerförd artikel.

LYFTÖGLOR

Typ RLP

Fabrikat Gunnebo



B	Max last**	D	G	H	L	M	Artikelnr
42	0,3 ton	12	35	60	15	M8	1811-M08
42	0,5 ton	12	34	60	20	M10	1811-M10
57	0,75 ton	19	46.5	85	19	M12	1811-M12
57	1,50 ton	19	44	85	24	M16	1811-M16
83	2,50 ton	28	56	111	32	M20	1811-M20
83	3,50 ton	28	53	111	37	M24	1811-M24

OBS: Gänglängd skall vara minst 1xd för stål, 1,25xd för gjutjärn och 2xd för aluminiumlegeringar

** Vid 1-partig belastningsfall då belastningen är begränsad i rakt drag i skruvens riktning (ingen böjning) är det möjligt att använda RLP med 2 ggr högre last än vad som anges i tabellen.

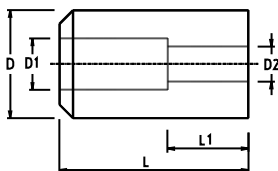
FÄSTTAPP

Bimex Standard för insexskruv

Material: SIS 1914-04

Beställningsexempel: 1601 40 70

Gruppnummer L-mått
Diametern D



D tol f9	D1	D2	L	L1	Skruv
40	19	13	70	30	M12
50	25	17	80	30	M16

Dessa fästtappar levereras ej monterade i MDL pelarställ. Se sid G:11.

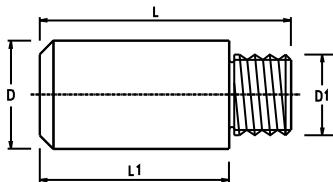
FÄSTTAPP

Bimex Standard med gänga

Material: SIS 1914-04

Beställningsexempel: 1600 40 70

Gruppnummer L-mått
Diametern D



D tol f9	D1	L	L1
40	M32x1,5	86	70
50	M40x3	96	80

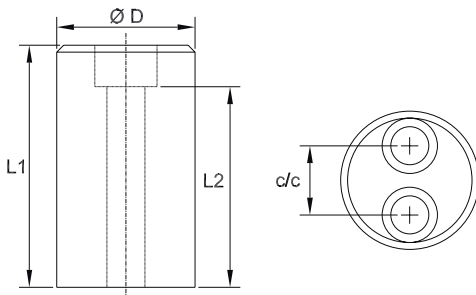
Dessa fästtappar levereras ej monterade i MDL pelarställ. Se sid G:11.

FÄSTTAPP, VRIDSÄKRAD

Material: SIS 1914-04

Beställningsexempel: 1603 40 70

Gruppnummer L-mått
Diametern D



Art. Nr	D tol f9	L1	L2	c/c	För Mc6S
1603 40 70	40	70	58	20	M10
1603 50 80	50	80	65	26	M12